

PAX400



O Pax400 + Software **EasyDent** de fácil utilização.
Pacientes - Imagens - Tratamentos.

O circuito Lógico LDCP (Low Dark Current Processing) corrige a granulação, elimina o ruído, aumenta a definição e a gama de cinzentos

Oito programas de imagens diferentes e 3 raios laser de alinhamento

Alinhamento vertical superior que permite trabalhar com qualquer tipo de pacientes inclusive em cadeira de rodas

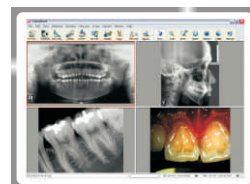
Posicionamento do Paciente - 3 pontos de posição garantem que o paciente fique imóvel durante a aquisição.

Movimento Vertical de duas velocidades - O sistema de motores e balanceamento, garantem um ajuste vertical, rápido e fácil, com baixo custo de manutenção e ausências de ruído e vibrações.

Instruções Vocais - Os comandos automáticos, por voz, informam o paciente em cada etapa.

Espelho Convexo - O espelho garante uma fácil e rápida visualização, sem deformações, do posicionamento do paciente relativamente à parte posterior da cabeça, facilitando o trabalho do operador.

Compensador Kv/mA - Um sistema computadorizado, faz variar, automaticamente, a dose de radiação, para compensar a densidade, garantindo uma imagem perfeita e nítida da estrutura macia.



EasyDent - Plus

PAX400C1



PROGRAMAS PANORÂMICOS

Panorâmica Adultos
Panorâmica Infantil
Dentição Anterior
Dentição Esquerda
Dentição Direita
ATM - boca aberta
ATM - boca fechada
Seios maxilares

PROGRAMAS CEPHALOMÉTRICOS

Latero / Lateral
AP / PA
Carpo
SMV

Focal spot size: 0,35mm X 0,5mm IEC 336

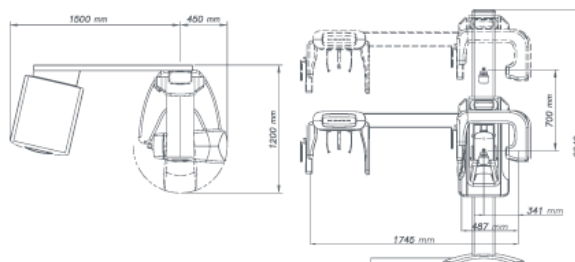
Minimum total filtration: 2.5 mm Al

Anode Voltage: 40 - 90kV (1kV increments)

Anode Current: 2 - 10mA

Exposure time: 13s - adult panoramic

Exposure time: 15s - adult Cefalometria



LICENCIAMENTO
DAS INSTALAÇÕES

PROJECTO PROT. RAD.
MANUAL PROT. RAD.